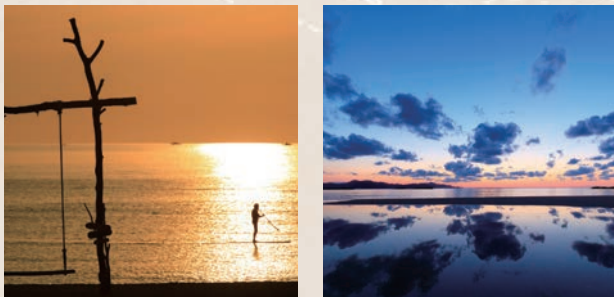


観光に便利
丹後半島
オススメ観光
マップ付!

丹後半島 夕日ヶ浦温泉



春夏秋冬、夕日を愛でる



〒629-3245 京都府京丹後市網野町浜詰44

ご予約は 0772-74-0632 (予約受付:8~21時)

FAX.0772-74-1102

<https://www.shinkaiso.com/>

やってます!最新情報発信中!

■お車ご利用の場合

●大阪より 2時間30分
池田(中国自動車道)→吉川(舞鶴若狭自動車道)→綾部(京都縦貫道)→京丹後大宮(山陰近畿自動車道)→大宮(国道312号)→峰山(府道)→網野(国道178号)→浜詰→新海荘

●京都・名古屋より 2時間
大山崎(名神高速)→香掛(京都縦貫道)→京丹後大宮(山陰近畿自動車道)→大宮(国道312号)→峰山(府道)→網野(国道178号)→浜詰→新海荘

●神戸より 2時間30分
神戸(六甲北有料道路)→神戸三田(中国自動車道)→吉川(舞鶴若狭自動車道)→綾部(京都縦貫道)→京丹後大宮(山陰近畿自動車道)→大宮(国道312号)→峰山(府道)→網野(国道178号)→浜詰→新海荘

●姫路より 2時間
姫路(姫路バイパス)→和田山(播但連絡道路)→豊岡出石(北近畿豊岡自動車道)→豊岡(国道426号-国道312号-国道178号)→久美浜(国道178号)→浜詰→新海荘

■電車ご利用の場合 *夕日ヶ浦木津温泉駅より送迎いたします

●JR大阪駅より 3時間
大阪(福知山線)→福知山(京都丹後鉄道)→夕日ヶ浦木津温泉駅下車

●JR京都駅より 3時間
京都(山陰本線)→福知山(京都丹後鉄道)→夕日ヶ浦木津温泉駅下車


●JR姫路駅より 2時間30分
姫路(播但線)→和田山(山陰本線)→豊岡(京都丹後鉄道)→夕日ヶ浦木津温泉駅下車

丹後オススメ観光マップ




そとゆはなゆみ
外湯 花ゆうみ
グランピング施設に隣接された日帰り温泉施設。開放感あふれる露天風呂は滝を眺めながらリラックス。レストランもあり、食事メニューも充実。

(問) 外湯 花ゆうみ TEL.0772-74-1306

あまのはしだて
天橋立
日本三景の1つ。天に舞う白い架け橋のように見えることから、この名前がつけました。日本の名松百選にも選ばれています。

(問) (社)天橋立観光協会 TEL.0772-22-8030

じょうかまちいずし
城下町出石
5万8千石の城下町として栄えた歴史あるまち。但馬の小京都と呼ばれ、碁盤目状につくられた道、出石城跡、辰鼓樓などスポットが点在。

(問) 但馬国出石観光協会 TEL.0796-52-4806

いねのふなや
伊根の舟屋
伊根町独特の舟屋は船を格納する建物。木造住宅の1階部分が船着き場、2階が住居になっています。重要伝統的建造物群保存地区。

(問) 伊根町観光協会 TEL.0772-32-0277

たんごおうこくしょくのみやこ
丹後王国「食のみやこ」
丹後の食文化が集結した西日本最大級の道の駅。地元食材を使った料理や熟成肉のレストラン、和カフェや京つけもの「西利」の直営店などがあります。

(問) 丹後王国「食のみやこ」 TEL.0772-65-4193

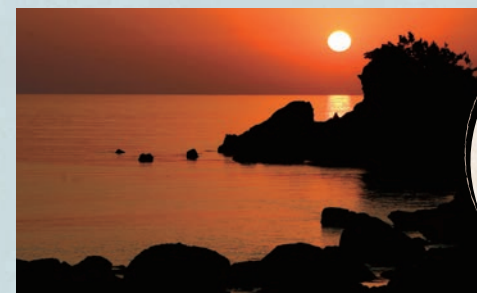
きのさきまりんわーど
城崎マリンワールド
美しい景観と雄大な日本海が息づく日和山海岸にある体験型の水族館。炎や水柱、立体音響などを駆使したイルカ・アシカショーが人気!

(問) 城崎マリンワールド TEL.0796-28-2300

世界ジオパークネットワーク加盟
山陰海岸ジオパーク

ジオスポット満載!
雄大な自然を体で感じよう

ジオパークとは科学的に見て特別に重要で貴重な、あるいは美しい地質遺産を複数含む一種の自然公園のことです。2010年 10月、山陰海岸ジオパークが「世界ジオパーク」に認定されました!山陰海岸ジオパークは鳥取市から、東は京丹後市の経ヶ岬までの東西120kmの範囲で、京丹後市には夕日ヶ浦をはじめ、奇岩・立岩や屏風岩、琴引浜などのジオスポットが点在しています。地球の神秘を体感してみませんか?



水平線に沈む夕陽が美しい夕日ヶ浦海岸! 奇岩のシルエットと波とのコントラストは息を飲む景観



経ヶ岬灯台(京丹後市丹後町)



立岩(京丹後市丹後町)



琴引浜(京丹後市網野町)



コウノトリの郷公園(兵庫県豊岡市)



屏風岩(京丹後市丹後町)

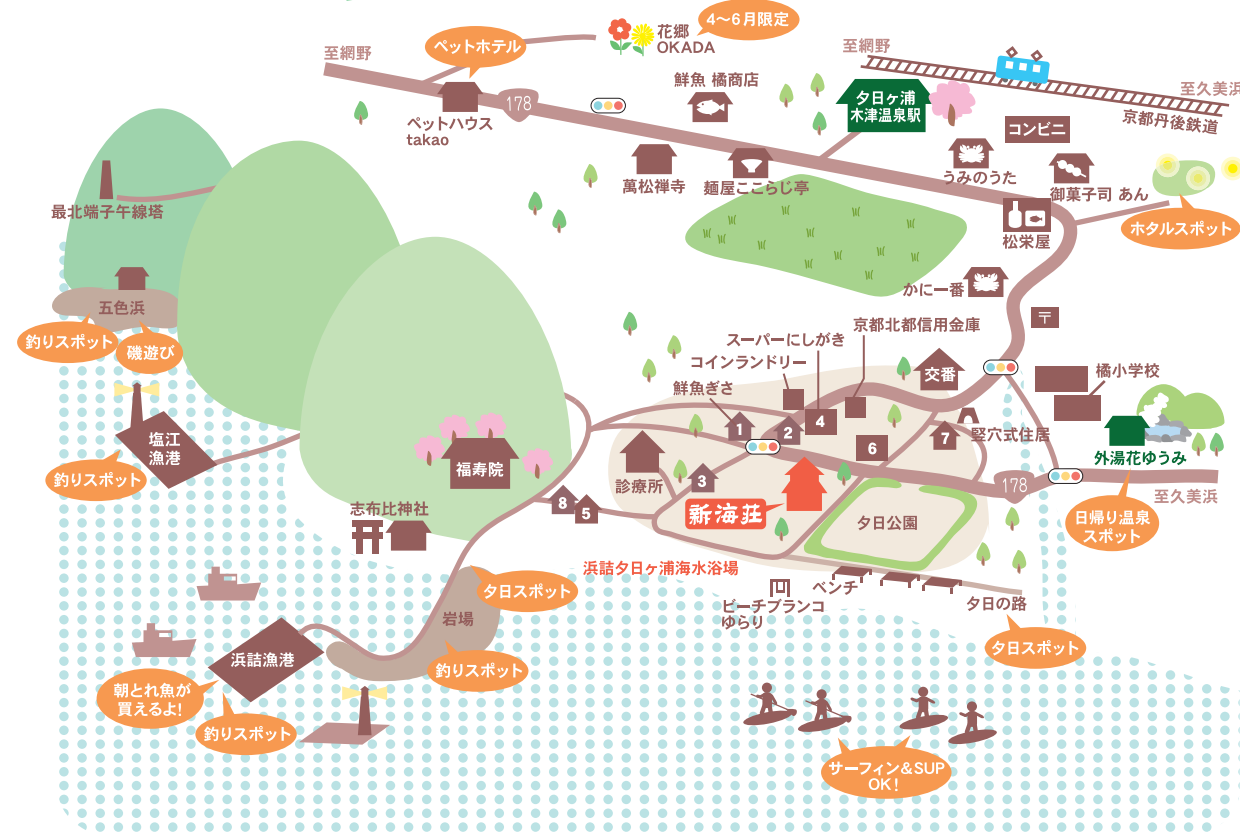


琴引浜(京丹後市網野町)

夕日ヶ浦温泉街お立ち寄り処

- | | |
|------------|-----------------|
| お土産処 | お食事処 |
| 鮮魚ぎざ | 合カフェこうしゅうまる |
| 合鷲よし | 合ロイヤルメリー |
| 合丹水 | 合居酒屋 味平 |
| お買い物 | 体験 (SUP、サーフィン等) |
| 合スーパー にしがき | 合京丹後 135° EAST |

夕日ヶ浦温泉
周辺マップ





おかえりなさい、心あたたまる宿へ…



漁師だった先代が我流で考えた新海荘オリジナルのカニすき

冬の日本海の味覚・松葉ガニ。
女将だけが知る
秘伝の「蒸しガニ風」カニすきで、
カニまるごとの旨味が味わえます。



活ガニだから咲く「花咲くカニ刺し」



丸ごと一匹、豪快な焼きガニは
濃厚なカニ味噌が美味。

板長の主人自らが
毎朝セリに出向き厳選した
鮮度抜群の松葉ガニ！

板長の主人自らが厳選した、旬の朝とれ魚貝に舌鼓。



日本海の至宝「のどぐろ」
脂ののった身は、まさに絶品！



とれたて新鮮な
お造りは活きのいい
魚貝がたっぷり

夏の名産・岩ガキは身が大きくてプリプリ。



福来る「ふぐ料理」は冬～春に楽しめます。

春・秋限定、地エビづくし 初夏限定、肉厚な「丹後とり貝」 アワビの踊り焼き



インスタ映え
スポット



ビーチブランコゆらり

夕日の名勝・夕日ヶ浦海岸

夕日に照らされた奇岩のシルエットと波とのコントラストは、絶景の一言。
夏ならではの漁り火の幻想的な風景もまた格別。



浜詰夕日ヶ浦海水浴場
まで徒歩1分



夕日ヶ浦の雄大な景色を眺め
ながら、どうぞごゆっくりとお
くつろぎください。

丹後・夕日ヶ浦で
大切なひとときを

2020年4月1日より
全館禁煙
となりました。

天然夕日ヶ浦温泉
心落ち着く時、やすらぐ空間。

美人湯として名高い、天然夕日ヶ浦温泉で身も心もほっこり。
入浴可能時間：15:00～24:00 / 6:00～9:30



屋上展望デッキから絶景の夕日を…
雄大な日本海と夕日ヶ浦の街並みを一望できます。



2022年11月
新設!!
季節折々の
海の風景を。

家庭的な
雰囲気を大切に
こころづくしの
おもてなし

どのお部屋からも美しい海が展望できます。



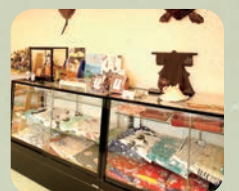
ロビー



- 取寄人員：52名
- 客室：10室 洗面トイレ付
トイレ付(一部無し)
- 内大広間 30畳敷1室
- エレベーター完備
- 駐車場完備

大広間30畳敷1室
テーブル・イス席も可能(25名まで)

売店、色浴衣もごぞいます。



ご予約は 0772-74-0632 (予約受付:8~21時)

